



Partenaire d'évolution

Mk-Ambulances

Transports sanitaires

Adopter l'outil performant

Logiciel à l'usage de la profession ambulancière.
Facturation, Télétransmission Iris B2, gestion de planning.

N°	Tps du J	A/R	Tps	Départ	Arrivée	Dépl	Fact	Véh.	Mb 1	Mb 2	M	Total
001	02/09/04	A	VSL	09.00	DOMICILE		4.98	VP				14.59
002	02/09/04	R	VSL	16.00	HOP CHARITE		4.68	LC				14.59
003	07/09/04	A	VSL	09.00	DOMICILE		4.81	OB				14.59
004	07/09/04	R	VSL	16.00	HOP CHARITE		4.68	DC				14.59
005	08/09/04	A	VSL	09.00	DOMICILE		4.85	PK				14.59
006	08/09/04	R	VSL	16.00	HOP CHARITE		4.81	OB				14.59
007	14/09/04	A	VSL	09.00	DOMICILE		4.12	MC				14.59
008	14/09/04	R	VSL	16.15	HOP CHARITE		4.71	VF				14.59
009	16/09/04	A	VSL	09.00	DOMICILE		4.68	DC				14.59
010	16/09/04	R	VSL	16.00	HOP CHARITE		4.12	MC				14.59
011	21/09/04	A	VSL	09.00	DOMICILE		4.90	VP				14.59
012	21/09/04	R	VSL	16.00	HOP CHARITE		4.87	DR				14.59
013	23/09/04	A	VSL	09.40	DOMICILE		4.14	BD				14.59
014	23/09/04	R	VSL	16.00	HOP CHARITE		4.13	JYV				14.59
015	28/09/04	A	VSL	09.15	DOMICILE		4.13	MF				14.59
016	29/09/04	R	VSL	16.15	HOP CHARITE		4.14	BD				14.59
017	30/09/04	A	VSL	09.00	DOMICILE		4.17	PM				14.59
018	30/09/04	R	VSL	16.00	HOP CHARITE		4.68	DC				14.59
019												
020												
021												
022												
023												

Transport Série

PEC / Forfait P.E.C. 11,47

4 Kms à 0,78 3,12

Kms à 0,78 0,00

Majoration Nuit 0,00

Majoration Fête 0,00

Sup. Remboursables

Abattement (%) 0,00

Remise (%) 0,00

Pénalités 0,00

Sup. Non Remboursables 0,00

Total Transport 14,59

Bénéficiaire: Mme ALCARAZ CARMEN 98787442 262,62

Adresse: 7 RUE DE L'ANDEN CHATEAU VINCENT

Info: Tél: Autre

Tps prévus: 0 Effectués: 18 Restant: Cpm / Mutuelle CPAM 422 /

(01) - MK2I DEMONSTRATION - GRENOBLE

Facture Cpm

Origine: AMBULANCE AGREEE VEHICULE SANITAIRE LEGER ASSURANCE MALADIE

NUMERO DE FACTURE: 00029409 DATE: 15/10/2004

RENSEIGNEMENTS CONCERNANT L'ASSURE(E) (1)

ALIBERTE (1) ACCIDENT ? Oui Non - DROITS JUSQU'AU: PRESE EN CHARGE: Assur: 0

NOM PRENOMS: [Nouveau] DATE DE NAISSANCE: [] RANG: []

LEN AVEC L'ASSURE(E): Assur: Téléphone: []

RENSEIGNEMENTS CONCERNANT LA PERSONNE TRANSPORTEE (1)

NUMERO DIMATRICULATION: [] CODE ORGANISME: []

NOM DOUSAGE: [] NOM et ADRESSE DE L'ORGANISME: []

PRESOMS: [] ADRESSE: [] N° mutuelle: []

RENSEIGNEMENTS CONCERNANT LE(S) TRANSPORT(E) (1)

AMBIANCE: Hospitalisation E.S. Transport Service

V.S.L. : Transport unique : Nbre de personnes transportées: []

Accord préalable: Série : Joindre les annexes à la facture Accord préalable déjà transmis Longue distance: Non réponse à accord demandé le: []

ALLER / RETOUR

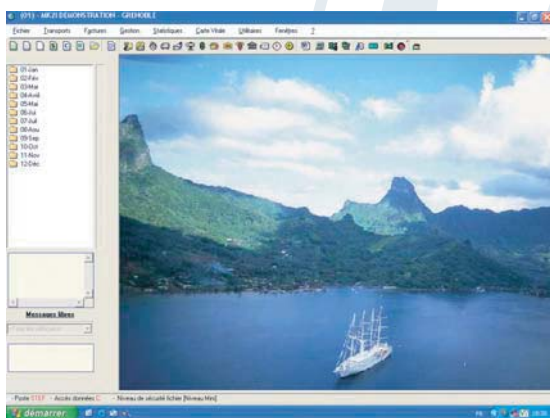
DATES: (1er) transport effectué le: 15/10/2004 dernier transport effectué le: []

HEURE LIBU REISE RETOUR: []



Progiciel de gestion de transports sanitaires, **Mk-Ambulances**, développé exclusivement pour la profession ambulancière, intègre les toutes dernières technologies informatiques.

Ouvert aux logiciels traditionnels de bureautique, interfacable avec de nombreux programmes de comptabilité, **Mk-Ambulances** permet d'optimiser la chaîne de traitement des informations de l'entreprise.

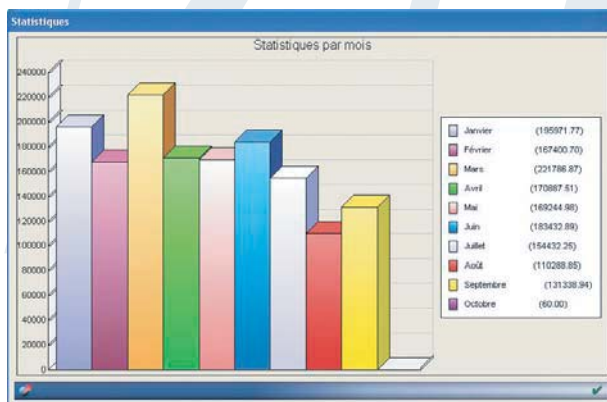


D'ergonomie très fluide, de textes clairs et précis, d'écrans épurés, **Mk-Ambulances** est utilisable très rapidement par tout utilisateur novice ou expérimenté. L'utilisation de la souris ou du clavier permet à chacun d'acquérir ses propres automatismes d'utilisation.

Outil de travail inégalé, de part la clarté des menus, et la différenciation visuelle des écrans de facturation (Amb/Vsl/Taxi, Série, Contrat, factures libres), **Mk-Ambulances** dirige l'utilisateur directement vers la fonction recherchée et réduit considérablement les délais de traitement des opérations à effectuer.

Une aide en ligne, permanente sur tous les écrans, apporte une solution immédiate aux questions posées.

L'évolution permanente de **Mk-Ambulances**, assure une gestion d'entreprise rigoureuse dans le respect légaliste, juridique et social. L'ajout constant de nouvelles fonctionnalités demandées par les utilisateurs, permet d'enrichir constamment votre outil de production.



Points forts :

- Monoposte / Réseau (Windows®, Novell®)
- Mono, Multi société, multi-bureaux
- Entièrement paramétrable
- Multi-fenêtrage
- Gestion de tous les documents Cerfa
- Fichier de 36 000 codes Insee
- Coordonnées administratives de plus de 1600 organismes sociaux
- Gestion Assuré / Bénéficiaire
- Gestion du parc automobile
- Gestion du personnel
- Facturation Cerfa sur un écran
- Gestion des clients "série"
- Gestion des transports Contrat
- Devis / Facturation libre (Assistance)
- Suivi des facturations
- Télétransmission Iris B2
- Retour NOEMIE
- Gestion des relances (dates des retours prévus)
- Alerte à l'ouverture du logiciel (date de visites médicales des chauffeurs, visites techniques des véhicules, retour de relance)
- Gestion comptable évoluée
- Module statistiques
- Tableau de bord
- Gestion des utilisateurs (mot de passe et identification initiale)
- Planning intégré. Gestion sur site déporté (Liaison internet)
- Liaison Word®, Excel®
- Liaison logiciels comptables (Ciel®, Ebp®, Cegid®, Saari®, etc. ...)
- Liaison compagnies d'assistance (Europ Assistance®, Mondial Assistance®)
- Aide en ligne permanente
- Evolution constante

Configuration minimale requise :

- Pentium III 450 Mhz, 128 Mo Ram, Windows® 98
- Ecran 15"
- Imprimante Matricielle - Jet d'encre - Laser
- Modem analogique