



Partenaire d'évolution

Mk-Funéraire

Optimiser l'outil informatique

Logiciel à l'usage des professionnels du secteur funéraire.
Dossier administratif, facturation, suivi, documents légaux.

N°	Code	P/T	Libellé	Qté	PU TTC	I	G	Q	Rem.	Tva	TTC	Cpte
02	FACPF CORBI	P	Véhicule funéraire pour le convoi	1,00	168,00					5,50	168,00	706100000
03	FACPF PERSON	P	Personnel pour le convoi - 4 porteurs	1,00	364,16					19,60	364,16	706100000
04	FACPF PRES	P	Fournitures pour présentation	1,00	91,00					19,60	91,00	706100000
05	DIVERSPF04	P	Boîte à cartes GM Suedelle		23,70							
06	DIVERSPF05	P	Fochette papiers famille		8,20							
07		P	Sous Total		623,16 €							
08		P	INHUMATION									
09	CIM02	P	Ouverture caveau sur le devant, inhumation, fermeture caveau	1,00	312,90					19,60	312,90	706000000
10		P										
11	CIM19	P	Exhumation d'un cercueil entier, réduction des restes tr	1,00	166,00					19,60	166,00	706000000
Compte Comptable											Total TTC	1.768,50

Transport avant mise en bière

Date: [] Immatriculation: []

Départ: [] De: []

Via: []

Arrivée: [] à: []

Transport après mise en bière

Date: [] Immatriculation: []

Départ: [] De: []

Arrivée: [] à: []

Scellées: Oui [] Sans Zinc []

Appel commissariat: Non []

Chambre funéraire

Adresse: []

C.P.: []

Entrée le: [] à: []

Sortie le: [] à: []

Visite le: [] Entre: [] à: []

Soins

Lieu: Chambre funéraire []

Effectués le: [] à: []

Code: []

Cérémonie

Date: [] à: [] Obs: Religieuses []

Lieu de culte: []

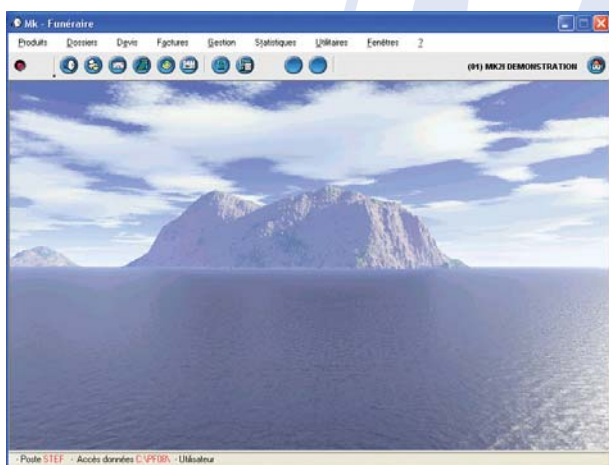
C.P.: []

Curé: []



Progiciel de gestion destiné aux professionnels du secteur funéraire, **Mk-Funéraire** permet la gestion intégrale de votre activité.

Ouvert aux logiciels traditionnels de bureautique, interfaçable avec de nombreux programmes de comptabilité, **Mk-Funéraire** permet d'optimiser la chaîne de traitement des informations de l'entreprise.



La clarté des écrans permet la prise en main rapide de **Mk-Funéraire**.

La gestion des dossiers administratifs, point de départ de la saisie des informations, intègre la totalité des renseignements dont vous avez besoin. L'édition des documents légaux (Avis de décès, demande d'inhumation ou de crémation) est réalisée automatiquement à travers Word.

La création de devis, bon de commande ou facture, liée aux dossiers administratifs, reprend les éléments nécessaires à l'établissement des documents.

La gestion des stocks permet une comptabilisation rigoureuse de vos produits. Des alarmes peuvent être programmées pour signaler un seuil minimum.

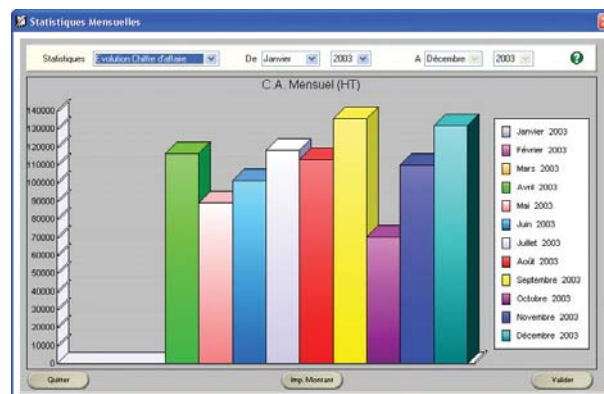
Outil de travail inégalé, de part la clarté des menus, et la différenciation visuelle des écrans de devis / bon de commande / facture, **Mk-Funéraire** dirige l'utilisateur directement vers la fonction recherchée et réduit considérablement les délais de traitement des opérations à effectuer. D'un clic de souris, le devis se transforme en commande (acompte possible) puis en facture.

Une aide en ligne, permanente sur tous les écrans, apporte une solution immédiate aux questions posées.

L'évolution permanente de **Mk-Funéraire** assure une gestion d'entreprise rigoureuse dans le respect légaliste, juridique et social. L'ajout constant de nouvelles fonctionnalités, demandées par les utilisateurs, permet d'enrichir constamment votre outil de production.

Points forts :

- Monoposte / Réseau (Windows®, Novell®)
- Mono, Multi société, multi-bureaux
- Entièrement paramétrable
- Multi-fenêtrage
- Bibliothèque de documents légaux
- Gestion dossiers administratifs
- Gestion des produits / prestations / Tiers
- Gestion de stock
- Gestion des ensembles de produits
- Edition avis de décès, d'inhumation, etc. ...
- Gestion des devis / bon de commande / facture
- Suivi de facturation
- Gestion des contrats obsèques
- Gestion des relances
- Alerte à l'ouverture (stock minimum)
- Module de vente directe (Ticket et code barre)
- Gestion des acomptes
- Gestion comptable évoluée
- Module statistiques
- Edition de faire-part
- Edition des avis nécrologiques
- Tableau de bord
- Gestion des utilisateurs (mot de passe et identification initiale)
- Liaison Word®, Excel®
- Liaison logiciels comptables (Ciel®, Ebp®, Cegid®, Saari®, etc. ...)
- Aide en ligne permanente
- Evolution constante



Configuration minimale requise :

- Pentium III 450 Mhz, 128 Mo Ram, Windows® 98
- Ecran 15"
- Imprimante Jet d'encre ou Laser
- Word 2000 ou 2002

Module de vente directe :

- Imprimante Série ticket de caisse
- Lecteur code barre