



# Elgo

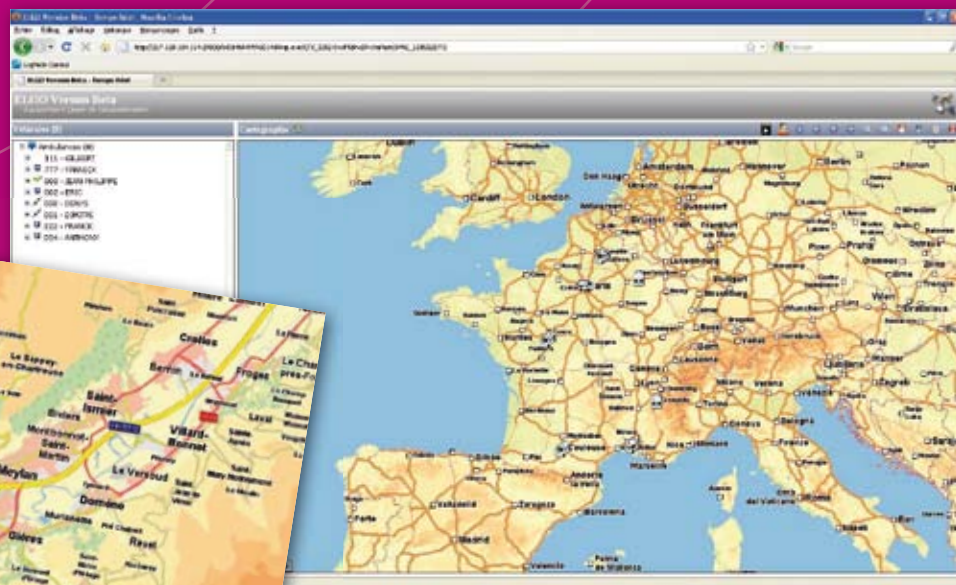


## Équipement léger de géolocalisation

# Localisez vos véhicules en un clic de souris

Grâce aux technologies actuelles, découvrez tous les bénéfices que peut apporter **Elgo**. A l'hôtel, dans les gares ou aéroports, de Paris à Marseille, de Lille à Bordeaux, une simple connexion internet vous permet de visualiser l'emplacement exact, en temps réel, de l'ensemble des véhicules de votre parc.

© MARQUE DÉPOSÉE

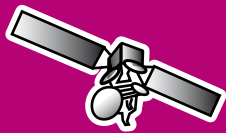


\* Sous réserve de l'acquisition du module de certification des flux Mk-Ambulances.



**SOLUTIONS INFORMATIQUES POUR UN MONDE EN MOUVEMENT**

MK2I - 80 rue des Alliés - BP 2523 - 38035 Grenoble cedex - Tél. 04 76 33 35 07 - Fax 04 76 40 15 17 - www.mk2i.fr



**Elgo** 

La géolocalisation, technologie aujourd'hui éprouvée, devient une nécessité avec l'entrée en vigueur de l'avenant n°5 souhaitée par la Cnam. Le développement des réseaux GSM (Orange, SFR et Bouygues) sur le plan national permet à ce jour, la remontée quasi immédiate des informations transmises par les véhicules.

### Principe de fonctionnement - Comment ça marche ?

Un boîtier GPS est installé dans le véhicule (3 fils à connecter). Ce boîtier reçoit en permanence les signaux satellite, calcule la position géographique du véhicule (triangulation) et renvoie, toutes les minutes, cette position et la vitesse du véhicule aux serveurs **MK2i** (via l'opérateur téléphonique).

En cas d'impossibilité d'envoi (Tunnel, parking, ou zones géographiques non couvertes par les opérateurs), le boîtier stocke ces informations et les transmet dès que la connexion est rétablie.

### Aucune installation, ni logiciel, ni matériel, n'est requise dans les locaux de l'entreprise.

Un simple accès internet vous permet de vous connecter au site web hébergeant le service. Grâce à un identifiant et un mot de passe, vous accédez aux données de vos véhicules.

Immédiatement, l'intégralité de votre flotte est géolocalisée sur la carte définie par vos soins.

Un clic de souris, et vous consultez en temps réel le déplacement d'un véhicule particulier.

Un autre clic et vous visualisez son parcours d'une journée, d'une semaine, ou d'un mois.

Un nouveau clic et vous collectez les données nécessaires pour la certification des flux CPAM et répondre ainsi au cahier des charges de l'avenant N° 5\*.

Statistiques, mode magnéto, visualisation d'une position à un instant 'T' (Samu, réclamation client) : vous disposez d'un ensemble d'outils permettant d'assurer une traçabilité sans faille de vos parcours réalisés.

*Une déclaration à la CNIL est obligatoire lors de l'installation d'un système de géolocalisation de véhicules. Une information des salariés est nécessaire d'après le code du travail.*

© MARQUE DÉPOSÉE

\* Sous réserve de l'acquisition du module de certification des flux Mk-Ambulances.

## LES POINTS FORTS

- Aucune installation, logiciel ou matériel, dans vos bureaux
- Un unique boîtier installé dans chaque véhicule
- Un abonnement GPRS inclus
- Une mise à jour régulière de la cartographie
- Une consultation de partout dans le monde
- Un accès à nos serveurs sécurisés
- Une connexion par mot de passe
- Des écrans clairs et précis
- Une navigation aisée et intuitive
- Un historique des parcours de chaque véhicule
- Des statistiques par véhicule

### Configuration minimale requise :

- Connexion Internet (ADSL conseillée, mais non obligatoire)
- Windows XP, Vista ou Seven
- Navigateurs Internet conseillés : Mozilla Firefox ou Internet Explorer 8